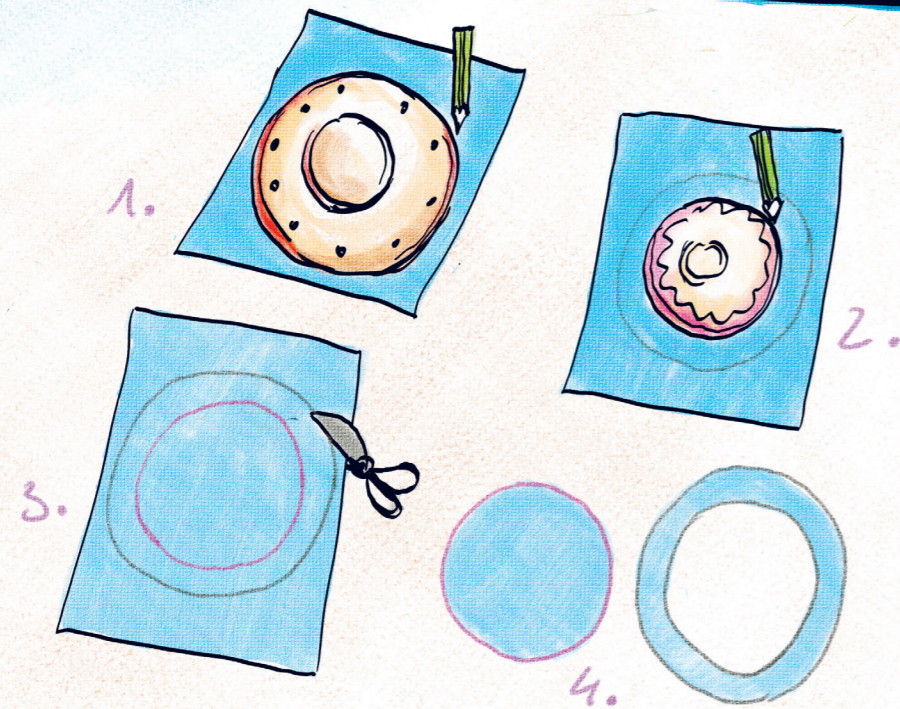
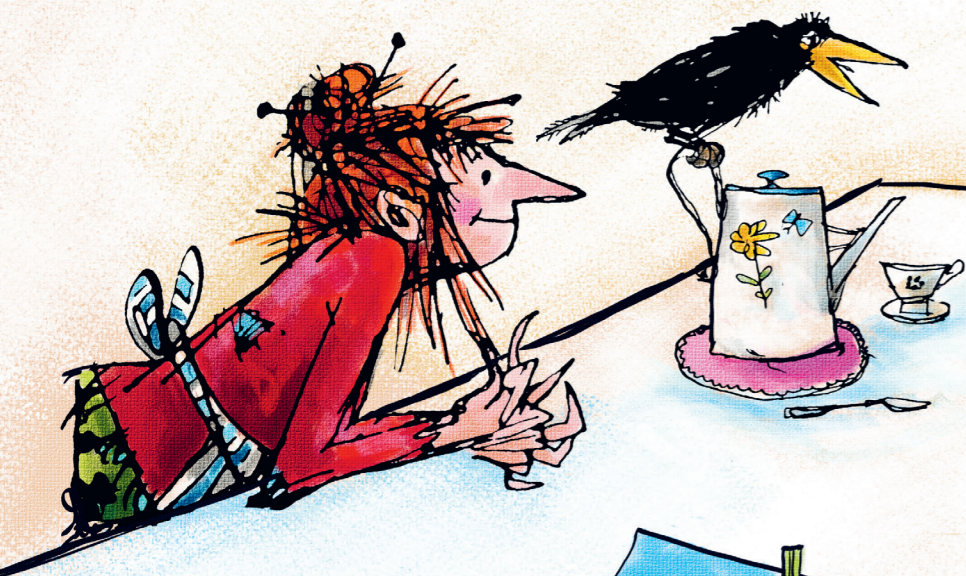


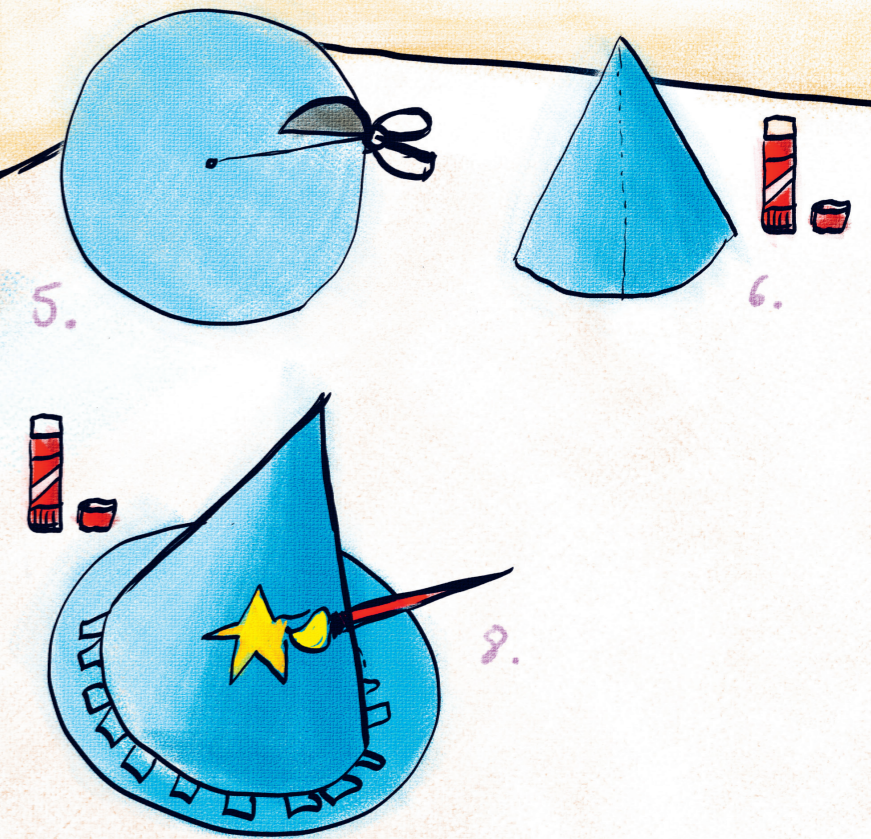
HEXENHUT

Jede kleine Hexe braucht einen Hexenhut.
So bastelst du einen:



ANLEITUNG:

1. Nimm eine sehr große Schüssel und lege sie auf das Papier. Zeichne die Umrandung mit einem Bleistift nach.
2. Nimm eine kleinere Schüssel und lege sie mittig auf den Kreis. Lege sie so hin, dass du einen gleichmäßigen Abstand hast. Male auch hier die Umrandung nach.
3. Schneide den großen Kreis aus.
4. Schneide nun auch den kleineren Kreis in der Mitte aus. Schneide so, dass du einen großen Ring und einen kleinen Kreis bekommst.



5. Nimm den kleineren Kreis und schneide ihn bis zur Mitte ein.
6. Überlappe nun die beiden Hälften und klebe sie so zusammen, dass du einen Kegel bekommst.
7. Schneide immer im Abstand von 2 Zentimetern den Kegel ein. Knicke die Fransen nach außen.
8. Klebe nun den Kegel auf den großen Ring, den du vorher ausgeschnitten hast. Fertig.

